

LE CHEMIN DE SAINT-JACQUES DE COMPOSTELLE

Au Moyen-Âge, nombreuses étaient les personnes croyantes qui partaient en pèlerinage vers un lieu sacré pour leur religion (une abbaye, le tombeau d'un saint ou d'une sainte...). Le voyage était souvent long, coûteux et dangereux.

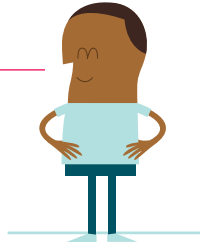
Peut-être as-tu déjà vu sur le sol cet élément ? Que signifie-t-il ?



- Attention : sol en réparation.
- Si tu me soulèves, de l'eau va jaillir ici du sol.
- Suis-moi et tu arriveras à Saint-Jacques de Compostelle, l'un des plus importants lieux de pèlerinage.

LES PORTES DES VILLES

Les portes des villes, jusqu'il y a peu de temps encore, étaient le seul moyen de franchir les remparts entourant une ville. Avec les tours, elles protégeaient le cœur de la ville contre les attaques ennemies. Les portes des villes étaient souvent munies d'un pont-levis permettant de franchir un fossé encerclant la Ville.



Dessine dans l'encadré ci-dessous une porte de ville assez impressionnante et robuste pour décourager tout attaquant.



Le patrimoine des anciennes routes est très important.

Bonjour, nous c'est Hugo, Lili, Niki et Alex, tes compagnons de route.

Les chaussées des Romains, le chemin de Saint-Jacques de Compostelle, les portes des villes composent le patrimoine des anciennes routes.

Joue avec nous pour mieux connaître ce riche patrimoine.

Hugo Lili Miki Alex

LES CHAUSSÉES DES ROMAINS

À l'époque des Romains, on se déplaçait à pied, à cheval ou en voiture à traction animale.

Entoure ci-dessous le nom des trois animaux qui pouvaient tirer ces voitures.



Dromadaire



Cheval



Éléphant



Bœuf



Mulet

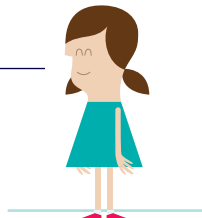
Les Romains étaient très efficaces pour construire des chaussées.

Ils les traçaient le plus possible en ligne droite et les munissaient d'un fossé de chaque côté pour qu'elles ne soient pas inondées en période de fortes pluies.

En Wallonie, il existe une chaussée romaine presque parfaitement conservée.

Elle a été construite il y a plus de 2000 ans et traverse la Wallonie sur 145 km en passant par les provinces du Hainaut, du Brabant wallon, de Namur et de Liège.

Il s'agit de la chaussée dite « Brunehaut » qui relie Boulogne-sur-Mer en France à Cologne en Allemagne.



Sur la carte ci-dessous :

Trace une ligne qui relie les communes de Binche – Pont-à-Celle – Braive pour obtenir le tracé général de la chaussée romaine de Brunehaut.

Colorie les communes de Wallonie que cette chaussée romaine traverse.

En province de Hainaut : Quévry / Estinnes / Binche / Morlanwelz / Chapelle-les-Herlaimont / Courcelles / Pont-à-Celles / Les Bons Villers / Fleurus

En province de Brabant wallon : Villers-la-Ville / Chastre / Walhain / Perwez / Ramilies

En province de Namur : Sombreffe / Gembloux / Éghezée

En province de Liège : Wasseiges / Hannut / Braives / Geer / Faimes / Waremme / Oreye

