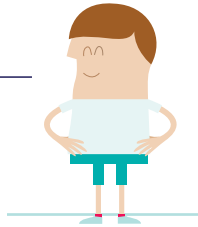


## LE CHEMIN DE SAINT-JACQUES DE COMPOSTELLE

Un des grands apôtres avec Pierre et Jean, est l'apôtre Jacques. Il fut décapité vers l'an 44 en Palestine et, d'après la légende, son corps aurait été transféré en Espagne.

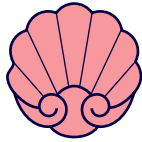
Identifiées au début du 9<sup>e</sup> siècle en un lieu appelé *Compostela*, ses reliques attirèrent vite les pèlerins de l'Europe entière qui en rapportaient quelque chose que l'on trouve sur les plages de cette région et aujourd'hui sous nos pieds en Wallonie si l'on est sur un tronçon du pèlerinage.



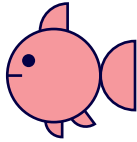
Il s'agit :



d'une étoile



d'une coquille



d'un poisson

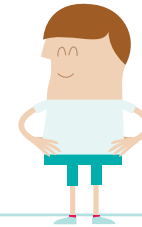
Depuis l'Antiquité, cet emblème est le symbole de l'amour. Il protège des mauvais sorts et des maladies, éloigne les mauvaises herbes, les souris et la vermine des champs et libère des pouvoirs magiques.

Le patrimoine des anciennes routes est très important.

Complète ces pages de jeux pour en savoir plus sur ce riche patrimoine.

Salut, nous c'est Hugo, Lili, Niki et Alex, tes compagnons de route.

Les chaussées romaines, les routes de pèlerinage tel le chemin de Saint-Jacques de Compostelle, les sentiers historiques qui permettent le passage d'une abbaye à l'autre, composent le patrimoine des anciennes routes.



Hugo



Lili



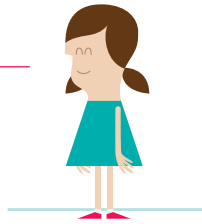
Miki



Alex

## LES VOIES ROMAINES

Après que les Romains aient conquis la Gaule en 51 avant Jésus-Christ, ils ont créé un réseau routier efficace sur tout le territoire pour faciliter les échanges commerciaux, permettre le déplacement plus rapide des employés de l'État et de la poste impériale mais aussi pour continuer à étendre la culture et la civilisation romaine.



Relie le nom des voies à leur fonction.

Voies publiques

Construites et entretenues par les propriétaires rivaux, elles relient les voies publiques.

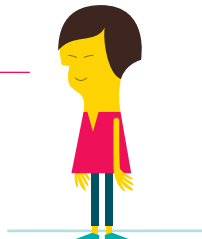
Voies militaires

Construites aux frais de l'État, elles relient les grands Centres.

Voies vicinales

Financées par le trésor militaire, elles permettent les déplacements stratégiques rapides des troupes.

Construite il y a plus de 2000 ans, la chaussée romaine Boulogne-sur-Mer / Bavay / Tongres / Cologne traverse la Wallonie de part en part sur 145 km. Elle est si bien conservée que tu peux encore la parcourir aujourd'hui sur presque sa totalité.



Cette chaussée est identifiée sous des appellations telles que « rue Haute Chaussée » ou « chaussée Romaine ». On l'appelle aussi souvent d'une troisième façon.

Aides-toi du rébus ci-dessous pour la découvrir.

- Mon premier est une couleur obtenue en mélangeant du rouge, du bleu et du jaune (au féminin). **BRUNE**
- Mon second est le contraire de « bas ». **HAUT**
- Mon tout est la chaussée. **BRUNEAUT**

Sur la carte ci-dessous :

Obtiens le tracé général de cette chaussée en reliant d'une ligne les communes de Binche – Pont-à-Celle – Braive. Colorie ensuite les communes de Wallonie traversées.

**En province de Hainaut :** Quévry / Estinnes / Binche / Morlanwelz / Chapelle-les-Herlaimont / Courcelles / Pont-à-Celles / Les Bons Villers / Fleurus

**En province de Brabant wallon :** Villers-la-Ville / Chastre / Walhain / Perwez / Ramilies

**En province de Namur :** Sombreffe / Gembloux / Éghezée

**En province de Liège :** Wasseiges / Hannut / Braives / Geer / Faimes / Waremme / Oreye

