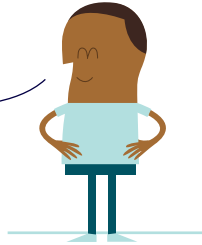


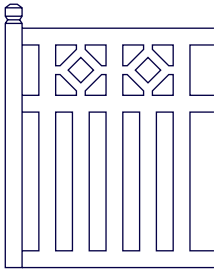
UNE FONCTION IMPORTANTE ENCORE : DÉLIMITER

Le long des voies, des clôtures en béton empêchent les personnes ou les animaux d'entrer ou de sortir du domaine ferroviaire et matérialisent ainsi l'espace réservé à l'usage du train.

Il en existe plusieurs types dont les plus anciennes sont dites les clôtures « Roulers ». Leur particularité est de comporter des panneaux dit « carrés sur pointe ».



Dessine la suite de la clôture « Roulers » ci-dessous.



Les bornes marquent aussi les limites du domaine du chemin de fer.
En t'aidant des lettres gravées, relie la borne à ce qu'elle indique.



G. Perrin © Chemins du Rail

État belge



G. Perrin © Chemins du Rail

Chemin de fer belge



G. Perrin © Chemins du Rail

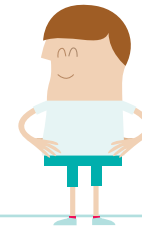
Chemin de fer

Le patrimoine que l'on appelle ferroviaire (des chemins de fer) est très important.

Bonjour, nous c'est Hugo, Lili, Niki et Alex, tes compagnons de route.

Les voies, les gares, les tunnels, les clôtures, les bornes, les signaux, les hôtels de voyageurs, les cafés de gare composent le patrimoine ferroviaire.

Joue avec nous pour mieux connaître ce riche patrimoine.



Hugo



Lili



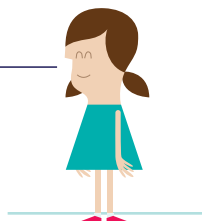
Miki



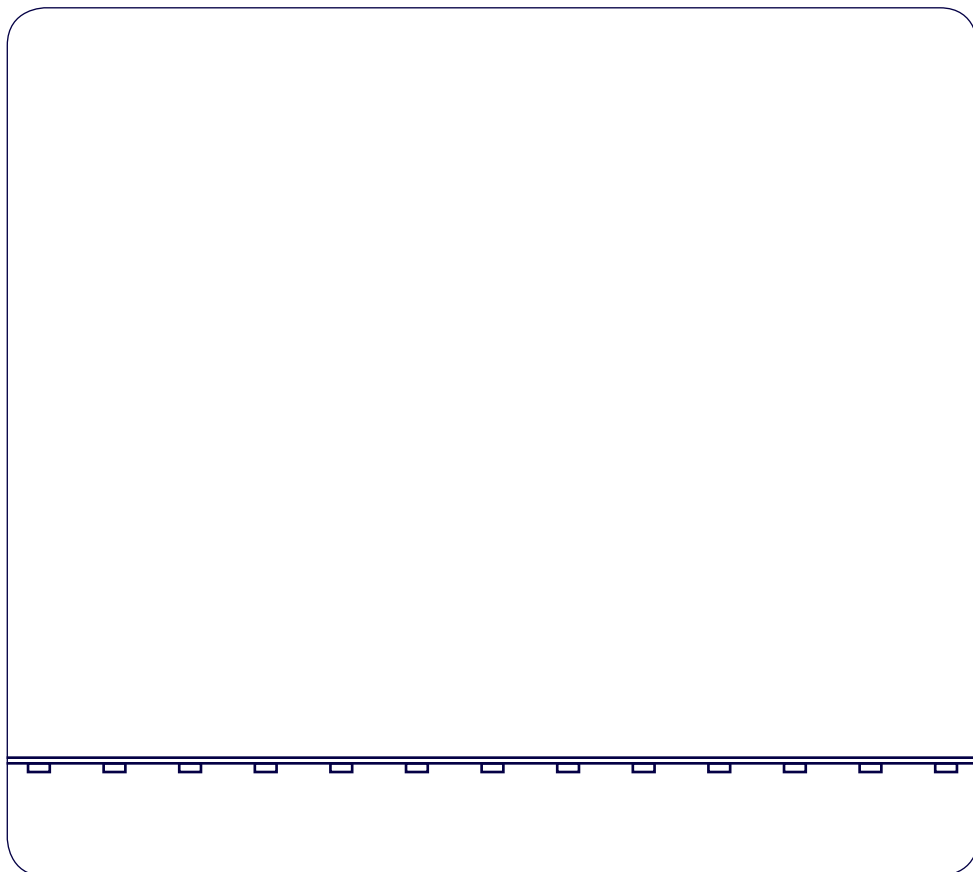
Alex

La première ligne de chemin de fer de Belgique date de 1835.

Le réseau ferroviaire s'est ensuite développé au point de compter 5000 kilomètres de voies en 1948.



Dessine un très beau train sur cette voie ferrée et autour, tout ce qui fait penser au chemin de fer.

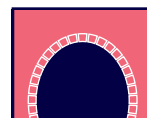


À QUOI ÇA SERT ?

Relie le dessin à sa fonction.



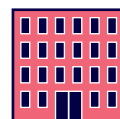
Une gare



Un tunnel



Un signal



Un hôtel des voyageurs



Un café de gare

À dormir en attendant le train.

À boire et/ou à manger quelque chose en attendant le train.

À permettre le passage d'un chemin de fer.

À prendre le train dans un cadre à l'image de la beauté du village ou de la ville où l'on se situe.

À donner une information.

Les formes, les tailles, les matériaux de ces architectures et de ces moyens de communication sont particulièrement variées. Il en existe une grande diversité.