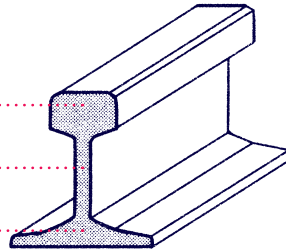


UN PEU DE VOCABULAIRE...

Lis attentivement les trois définitions pour écrire à côté de la ligne correspondante, le nom correct de la partie du rail dessiné.

- ① Patin : partie inférieure, plate
- ② Champignon : partie supérieure et épaisse sur laquelle repose les roues du train
- ③ Âme : partie centrale, haute et étroite



CHAMPIGNON

ÂME

PATIN

Remplace les mots ci-dessous en t'aidant des lettres déjà présentes.

P	O	N	T																	
			U																	
			N																	
M			N																	
A	Q	Y	E	D	U	C														
I			L			A														
S						F														
O					M	É	T	R			U									
N											O									
											T									
											E									
											L									

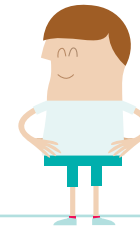
Pont Café Métro Aqueduc Maison Hôtel Tunnel

Le patrimoine ferroviaire est très important.

Complète ces pages de jeux pour en savoir plus sur ce riche patrimoine.

Salut, nous c'est Hugo, Lili, Niki et Alex, tes compagnons de route.

Les gares, les ponts, les tunnels, le métro, les aqueducs, les maisons de garde-barrière, les hôtels de voyageurs, les cafés de gare composent le patrimoine ferroviaire.



Hugo



Lili



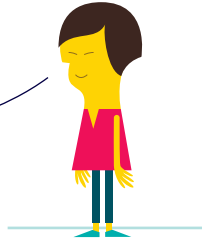
Miki



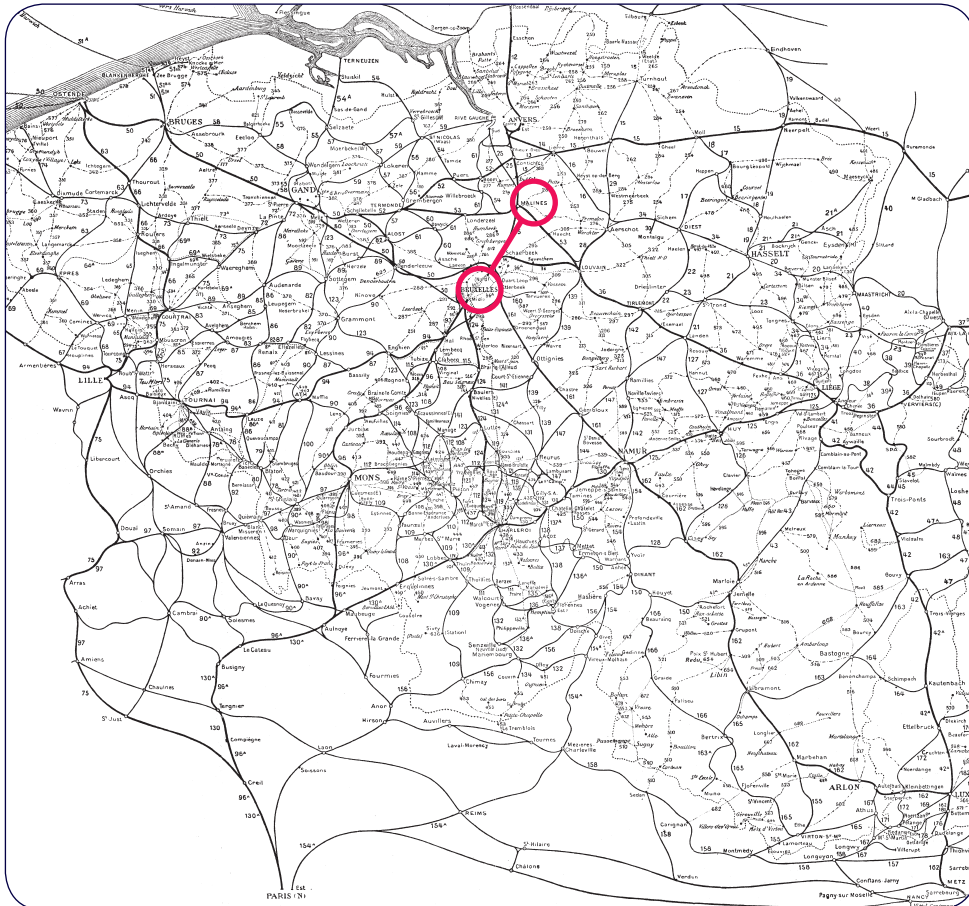
Alex

LA PREMIÈRE LIGNE BELGE

Au 19^e siècle, la Wallonie était une des plus grandes puissances ferroviaire du monde.



Sur la carte du réseau ferroviaire belge de 1935 ci-dessous, relie Bruxelles à Maline, la première ligne de chemin de fer belge construite en 1835.



LES PREMIÈRES GARES

Elles différaient les unes des autres par la taille, les matériaux utilisés et les styles appliqués. Elles se composaient ordinairement de deux types de locaux. Sais-tu pourquoi ?

Coche la bonne réponse.



Pour assurer le bon transport tant des personnes que des marchandises.



Pour loger le chef de gare et sa famille et pour faire fonctionner la gare.



Pour que les voyageurs aient aussi la possibilité de dormir et de manger sur place.

Sur le plan ci-dessous, hachure ou colorie en bleu les pièces utiles à l'habitation du chef de gare et fais des petits points dans les pièces utiles aux activités ferroviaires ou colorie-les en rouge.

