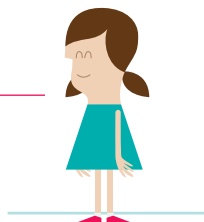
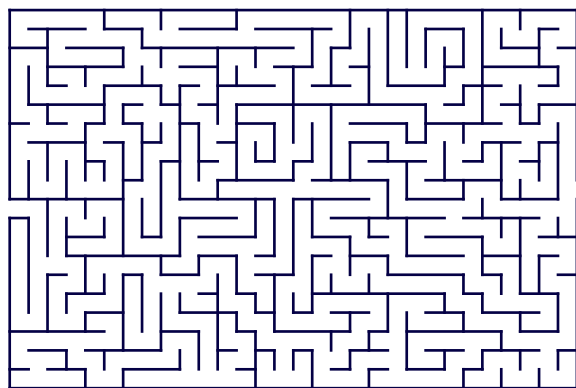


# Le patrimoine fluvial, c'est quoi ?

Les fleuves sont bordés de bâtiments liés à l'utilisation de l'eau : les maisons de péage, les maisons de contrôleurs, mais aussi les maisons éclusières qui servent à loger les éclusiers.



Aide cet éclusier à retrouver sa maison.



## LES PORTS SERVENT À ACCUEILLIR LES BATEAUX.

Dessine dans l'encadré ci-dessous le plus beau port ou le plus beau bateau que tu connais.

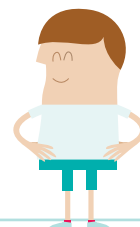


Le patrimoine que l'on appelle fluvial (des fleuves) est très important.

Bonjour, nous c'est Hugo, Lili, Niki et Alex, tes compagnons de route.

Les canaux, les barrages, les écluses, les ascenseurs à bateaux, les ponts, les ports composent le patrimoine fluvial.

Joue avec nous pour mieux connaître ce riche patrimoine.



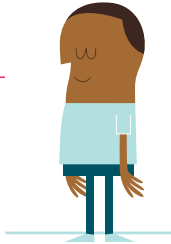
Hugo

Lili

Miki

Alex

Pour se déplacer mais aussi pour transporter des aliments, des matériaux de construction, des produits artisanaux, les hommes ont de tous temps utilisé les fleuves.



Relie les photos ci-dessous aux ensembles correspondants.



Blé



Bois



Poisson



Pierre



Poterie en terre



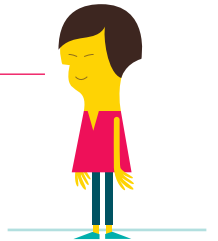
Chaudron en cuivre

Produits alimentaires

Matières premières

Productions artisanales et industrielles

Un canal de navigation est fait par l'homme pour rassembler des eaux afin de les amener là où elles n'arrivent pas naturellement.



Un canal est donc une sorte :

- de programme informatique  de fausse rivière  de chaîne de télévision  d'étang

Qui suis-je ?

- ① Les castors en construisent.
- ② Les hommes aussi.
- ③ Je sers à contrôler le niveau de l'eau pour éviter les inondations et/ou à stocker de l'eau potable ou de l'eau utile pour produire certaines matières.

Je suis un B \_ \_ \_ \_ E.

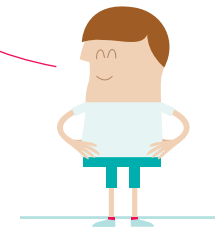
Les écluses, les ascenseurs à bateaux et les ponts ont une fonction commune. Ils servent tous à franchir une dénivellation (une différence de niveau) ou un obstacle.

Relie chacun à ce qu'il fait pour cela.

Le pont

L'écluse

L'ascenseur hydraulique



En changeant le niveau de l'eau avec des portes que l'on ouvre et que l'on ferme.

En passant par au-dessus.

En changeant le niveau de l'eau par un système de bacs qui montent et descendent.