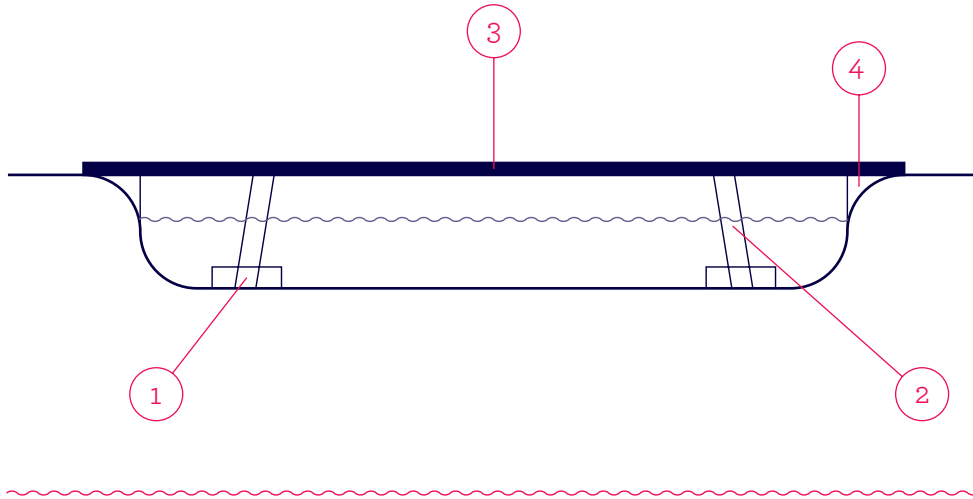


ANATOMIE D'UN PONT

Replace su le schéma ci-dessous les différentes parties d'un pont.

① Fondation - ② Pile - ③ Tablier - ④ Culée



Invente une histoire en 5 lignes dans laquelle sont présents les mots suivants :

Meuse - Dénivellation - Nicolas - Canal - Vélo

.....

.....

.....

.....

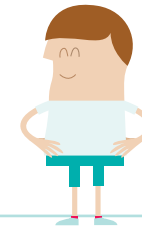
.....

Le patrimoine fluvial est très important.

Complète ces pages de jeux pour en savoir plus sur ce riche patrimoine.

Salut, nous c'est Hugo, Lili, Niki et Alex, tes compagnons de route.

Les canaux, les ascenseurs hydrauliques, les barrages et ponts barrages, les ponts mobiles, tournants et fixes, les écluses, les digues, les biefs, les maisons d'éclusiers, les ports composent le patrimoine fluvial.



Hugo



Lili

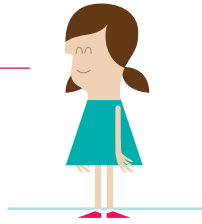


Miki



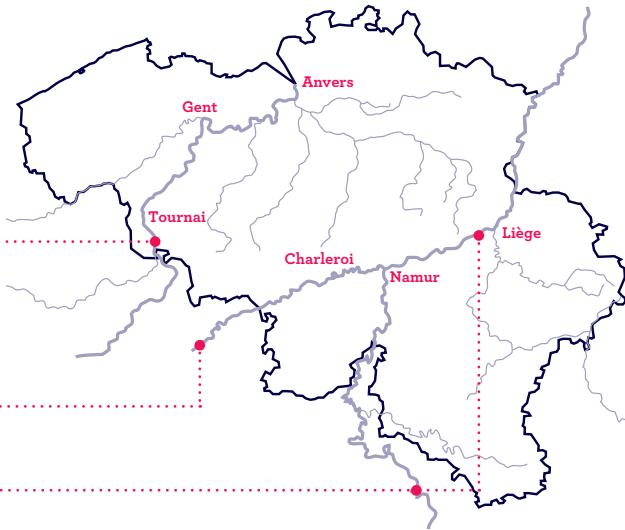
Alex

Pour transporter des personnes ou des articles (produits alimentaires, matières premières, productions artisanales et industrielles), les hommes ont de tous temps eu recours aux cours d'eau et à la navigation.



En Wallonie, le réseau principal des voies navigables est constitué par trois fleuves importants : la Meuse, la Sambre et l'Escaut.

En t'aidant des noms des villes, remplace la Meuse, la Sambre et l'Escaut au bon endroit sur la carte de Belgique ci-contre.



Escaut

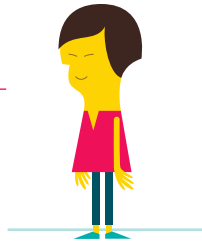
Sambre

Meuse

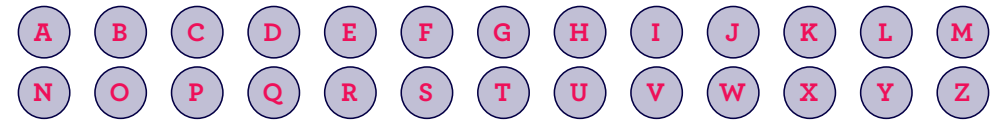
Un peu de vocabulaire... Relie le bon mot à la bonne définition.

Amont	La partie la plus élevée d'un cours d'eau par rapport à un lieu déterminé.
Aval	Une différence de niveau.
Dénivellation	La partie la moins élevée d'un cours d'eau par rapport à un lieu déterminé.

Tous les métiers sont protégés par des saints patrons. Les métiers liés au fleuve aussi.



Écris ici ton alphabet en lettres majuscules (une lettre par cercle) :



Remplace ci-dessous chaque lettre par sa précédente dans l'ordre alphabétique pour les découvrir.







Saint OJDPMBT : **NICOLAS** patron des navigants
 Saint DISJTUPQIF : **CHRISTOPHE** patron des voyageurs
 Saint OFQPNVDFOF : **NEPOMUCENE** patron protecteur des bateliers lors du passage des ponts.

À côté de chaque type de patrimoine fluvial, dessine le pictogramme correspondant à sa fonction principale.

Types de patrimoines fluviaux :

Pictogramme :

- Canal
- Ascenseur hydraulique
- Barrage
- Pont-barrage
- Pont mobile
- Pont tournant
- Écluse
- Digue
- Bief
- Maison d'éclusier
- Port

-  Pour accueillir les bateaux.
-  Pour loger le personnel.
-  Pour empêcher les inondations.
-  Pour amener l'eau.
-  Pour franchir.
-  Pour réguler le débit et/ou stocker l'eau.